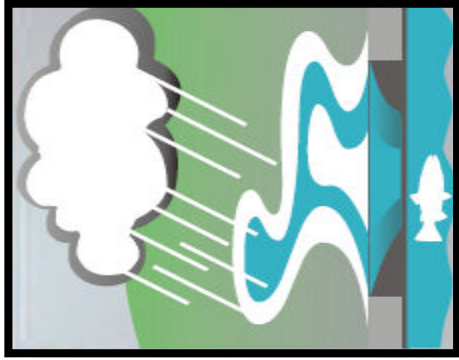


¿QUÉ SON LAS AGUAS DE ESCORRENTÍAS?



Se trata de las aguas de lluvia que corren por la superficie hacia los cuerpos de agua, a través del terreno o de canales artificiales como alcantarillas, cunetas, canalizaciones, entre otros.

A su paso, estas aguas van recogiendo contaminantes que luego llegan al mar, ríos y lagos donde obtenemos el agua potable que consumimos o usamos como recreación.

¿POR QUÉ UN PROGRAMA DE AGUAS DE ESCORRENTÍAS?



La Agencia Federal de Protección Ambiental (EPA, por sus siglas en

Inglés) exige a los Municipios un programa para proteger las aguas de lluvia. Este programa está orientado a la protección de nuestros ríos, lagos y el océano al impedir que las aguas de lluvia del Municipio arrastren contaminantes

PROTECCIÓN DE AGUAS DE ESCORRENTÍAS EN INDUSTRIAS Y COMERCIOS



Tel. (787) 287.3333

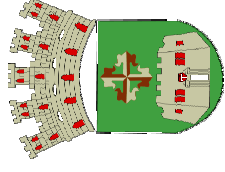
Fax: (787) 790.3205

www.guaynabocity.gov.pr

Para más información sobre las aguas de lluvia ingresa a:

<http://www.epa.gov/espanol/>

Oficina de Ordenación Territorial



Estado Libre Asociado de Puerto Rico
Municipio Autónomo de Guaynabo

EL CUIDADO DE LAS AGUAS COMIENZA POR USTED

La supervisión del patrono hacia la protección de las aguas de lluvias puede hacer la diferencia. Es su responsabilidad comunicar a sus empleados que la supervisión de las aguas de escorrentías es una prioridad.

Asegúrese que sus empleados entiendan por qué es importante esta tarea tanto para su negocio como para el ambiente.



¿CÓMO COLABORAR?

Es muy fácil, desde su industria o comercio:



🔧 Corrija escapes de aceite y grasa de maquinarias y vehículos

🔧 Provea los tanques de aceite y de combustible con un sistema para prevenir el sobrellenado y con un receptáculo como contención secundaria.



🔧 Mantenga a la mano material absorbente y el equipo necesario para atender un eventual derrame.

🔧 Limpie regularmente los pozos sépticos.

🔧 Evite que el agua utilizada para lavar equipos, áreas de trabajo o pisos, no entre por el alcantarillado.



🔧 Mantenga los envases y drones con productos químicos en buenas condiciones, sin corrosión y almacene estos en un área bajo techo.



🔧 Provea el piso del almacén con una fosa para contener los derrames.

🔧 Desconecte todas las descargas de aguas usadas que van al alcantarillado o a las cunetas pluviales.

🔧 Utilice los fertilizantes y herbicidas con cautela y siga las instrucciones del fabricante.



Usted debe saber hacia donde están dirigidos sus drenajes. Tape cualquiera que esté en el suelo que pudiera dejar escurrir un derrame hacia el alcantarillado o sistema séptico.

