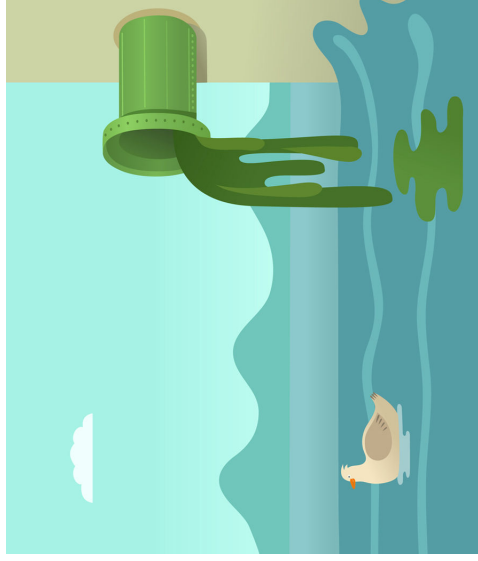


¿POR QUÉ UN PROGRAMA DE AGUAS DE ESCORRENTÍAS?



La Agencia de Protección Ambiental de los Estados Unidos (EPA, por sus siglas en inglés) exige a los Municipios de Puerto Rico, el desarrollo de un programa de prevención de contaminación del agua mediante un plan de manejo de las aguas de lluvia.

PARA HACER QUERELLAS



Tel. (787) 287.3333
Fax: (787) 790.3205
www.guaynabocity.gov.pr

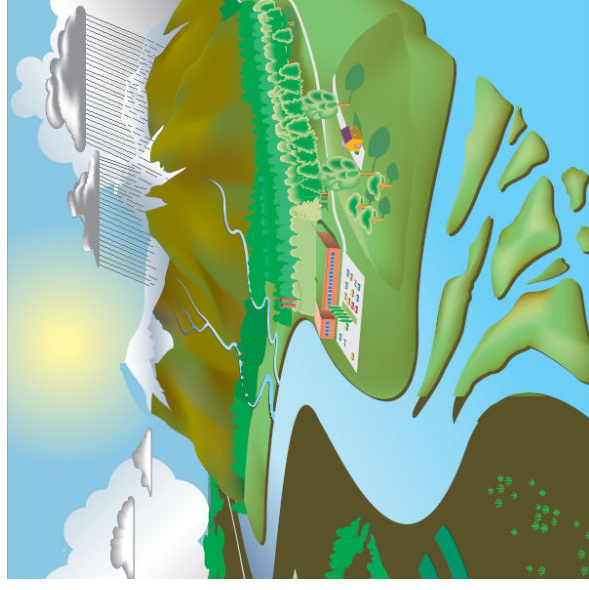
Para más información sobre las aguas de lluvia entra en:

<http://www.epa.gov/espanol/>



ESTADO LIBRE ASOCIADO DE PUERTO RICO
MUNICIPIO AUTÓNOMO DE GUAYNABO

PROGRAMA DE PROTECCIÓN DE AGUAS DE ESCORRENTÍAS



Oficina de Ordenación Territorial

¿QUÉ SON LAS AGUAS DE ESCORRENTÍAS?





Se trata de las aguas de lluvia que corren por la superficie hacia los cuerpos de agua, a través del terreno o de canales artificiales como alcantarillas, cunetas, canalizaciones, etc.


A su paso, estas aguas van recogiendo contaminantes que luego llegan al mar, los ríos y lagos donde obtenemos el agua potable que consumimos o usamos como recreación.




LOS EFECTOS DE LA CONTAMINACIÓN:

 Basura como bolsas plásticas, anillos plásticos para sujetar refrescos de lata, las botellas y colillas de cigarrillos amenazan la vida de los animales acuáticos.

 Desechos domésticos peligrosos como insecticidas, pintura, solventes, aceite usado de motor y otros fluidos de automóviles pueden envenenar la vida acuática también.

 Las aguas de lluvias contaminadas, frecuentemente afectan las fuentes de agua potable. Esto a su vez puede afectar la salud humana e incrementar los costos de tratamiento del agua potable.

 El sedimento puede opacar las aguas y hacer difícil el crecimiento de plantas acuáticas.

¿CÓMO COLABORAR?



No arroje a la tierra o por los desagües productos domésticos peligrosos como insecticidas, pintura, solventes, aceite usado de motor y otros fluidos de automóviles.



Lave su auto en el jardín de tal manera que el agua con jabón se infiltre en el suelo.



Cuando pasee su mascota, recuerde recoger el desperdicio y colocarlo en la basura.

El exceso de fertilizantes y plaguicidas en el jardín pueden escurrirse. Además residuos de podas pueden ser acarreados a los desagües pluviales.

